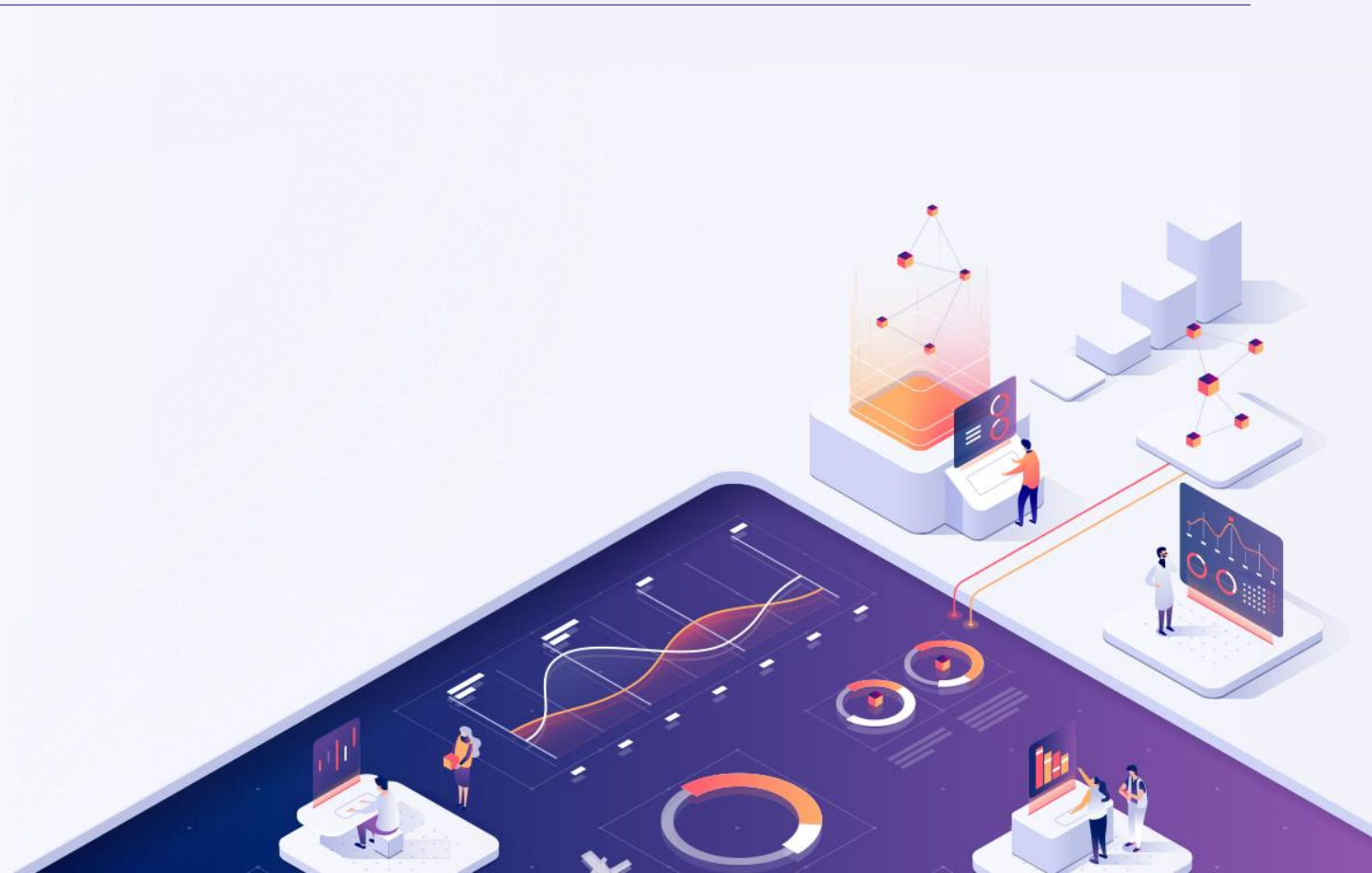


inAIR

Upgrade Report

2020.12.30. Ver.





Contents

환경설정

관리자/평가자 로그인 사이트 분리 기능 추가

3P

inAIR

AI역량검사 전형통합 기능 추가

4P

지원서 작성 탭 메뉴명/제목명 커스터마이징 기능 추가

5P

서류 자동심사전형 내 최종학력 기준 기능 개선

6P

관리자/평가자 로그인 사이트 분리 기능 추가

“ 관리자/평가자 분리해서 IP접근제한 설정과 SMS인증 로그인 설정을 적용할 수 있어요! ”

① 환경설정>보안설정>시스템 접근제한

② 환경설정>시스템 로그>보안설정 변경

관리자 IP접근제한	평가자 IP접근제한	관리자	평가자
ON	ON	관리자사이트에서만 로그인 가능	평가자사이트에서만 로그인 가능
ON	OFF		모두 로그인 가능 (단, 관리자사이트는 IP접근제한 허용 위치에서만 가능)
OFF	OFF		모두 로그인 가능

※ 관리자 IP접근제한 [ON] 설정된 환경에서 평가자의 세션이 만료되면, 평가자사이트 로그인 주소를 다시 입력해야 접속 가능합니다.

- 종류 : 신기능 추가
- 위치 : ① 환경설정>보안설정>시스템 접근제한 / ② 환경설정>시스템 로그>보안설정 변경
- 개선 사항 : IP접근제한 설정과 로그인 시 SMS 인증 사용 기능을 관리자/평가자 별로 적용할 수 있게 제공
- 개선 목적 : 평가자 접근제한 선택 옵션 제공



Description

! 정보

- IP접근제한 설정과 로그인 SMS 인증은 관리자에서 [ON] 설정한 경우만 평가자에서도 [ON] 사용 가능합니다.
- 서버관리자 계정은 관리자사이트에서만 로그인할 수 있습니다.
- 평가자 IP접근제한[OFF] 시, 평가자는 관리자/평가자 로그인 페이지 모두 로그인 가능합니다.
- 평가자 IP접근제한[ON] 시, 평가자는 평가자사이트에서만 로그인 가능합니다.
- 시스템 접근제한 설정 변경 이력은 보안설정 변경 탭에서 조회됩니다.

TIP! 로그인 주소 (*은 회사 도메인명)

관리자사이트 로그인(cus/login)
 *-admin.recruiter.co.kr/cus/login
 평가자사이트 로그인(eval/login)
 *-admin.recruiter.co.kr/eval/login

AI역량검사 전형통합 기능 추가

“ 전형을 통합하여 여러 전형 내 검사 응시자의 응시 순위를 다시 산정할 수 있어요! ”

① 채용전형관리>전형진행 현황>AI역량검사전형(탭)

The screenshot shows the '전형진행 현황' (Exam Progress Status) page. The left sidebar has '채용전형관리' (Recruitment Exam Management) selected, with sub-items '전형진행 현황' (Exam Progress Status) and '채용전형 등록' (Recruitment Exam Registration). The main content area has three tabs: '서류전형' (Document Exam), '서류자동심사' (Document Auto Review), and 'AI역량검사전형' (AI Competency Exam Exam). Below the tabs are date pickers and a '기간검색' (Period Search) button. A red box highlights the '전형통합' (Exam Integration) button. A dropdown menu is open, showing '전형명' (Exam Name) set to '[통합]' (Integration) and '응시 구분' (Exam Category) with radio buttons for '신입' (New) and '경력' (Experience).

- 종류 : 신기능 추가
- 위치 : 2.0 관리자사이트>채용전형관리>전형진행 현황>AI역량검사전형(탭)
개선 사항 : 여러 AI역량검사 전형을 통합하여, 하나의 응시 결과로 순위를 재산정할 수 있는 기능 추가
- 개선 목적 : 전형별 응시 결과를 통합한 AI역량검사 전형 제공



Description

! 정보

- '검사 통합'은 진행 상태가 '마감'인 전형만 통합 가능합니다.
- 선택한 검사의 응시자는 모두 합쳐지거나 커스터마이징, 대표/유사 구성원 설정, 결과표 표시 설정 등 전형별 설정 항목은 모두 초기화됩니다.
- 통합에 사용한 원본 전형은 그대로 유지되며 분석 완료자만 복사됩니다.

TIP! 다음 기능은 통합 검사에서 사용할 수 없으므로 원본 검사를 활용해 주시기 바랍니다.

1. 재통합기능(통합 전형 재통합 불가)
2. 커스터마이징 기능
3. 대표/유사구성원 사용
4. 다른 전형에 통합전형 인원 배정

지원서 작성 탭 메뉴명/제목명 커스터마이징 기능 추가

“ 지원서 설정 항목의 탭 메뉴명/제목명을 커스터마이징할 수 있어요! ”

① 채용공고관리>채용공고등록>Step2 또는 3 지원서 설정

② 채용사이트>입사지원>지원서작성

The diagram illustrates the mapping of menu names and titles from the recruitment management screen to the application form. On the left, the '지원서 설정' (Application Form Settings) screen shows a table with columns for '탭 메뉴명' (Tab Menu Name) and '제목명' (Title Name). The '개인정보' (Personal Information) tab is highlighted in red, and '기초정보' (Basic Information) is highlighted in blue. On the right, the '지원서 작성' (Application Form) screen shows the corresponding form fields. The '1 개인정보' (1 Personal Information) section is highlighted in green, and '기초정보' (Basic Information) is highlighted in blue. Red and blue arrows indicate the mapping between the settings and the form fields.

탭 메뉴명	제목명
개인정보	1 개인정보
기초정보	기초정보

- 종류 : 신기능 추가
- 위치 : ① 2.0 관리자사이트>채용공고관리>채용공고등록>Step2 또는 3 지원서 설정
② 채용사이트>입사지원>지원서작성
- 개선 사항 : 지원서 작성에서 노출되는 탭 메뉴명, 제목명에 대한 커스터마이징 기능 제공
- 개선 목적 : 회사에 적합한 지원서 항목 범주명 설정



Description

! 정보

- 입력 글자수는 띄어쓰기를 포함한 탭 메뉴명은 **최대 12자**까지, 제목명은 **최대 16자**까지 국문,영문,숫자, /만 입력할 수 있습니다.
- 탭 메뉴명의 숫자는 자동으로 기입되어 노출됩니다.
- 입력한 일부 데이터는 지원서 조회, 지원자 이력서 등에 적용됩니다.

TIP! 다음 사항은 제목명 변경이 불가능합니다.

1. 학력사항 (고등학교, 대학교, 대학원, 성적증명서 첨부, 논문첨부, 추가질문설정)
2. 자기소개서
3. 역량기술서

서류 자동심사전형 내 최종학력 기준 기능 개선

“

서류자동심사전형에서 최종학력 기준으로 가점/감점 평가 기준이 추가되었어요!

”

① 채용전형관리>채용전형등록>서류 자동심사전형

최종학력	-	최종학력이	학사	▼	일 경우	가점	감점	3	점이 주어집니다.
	-	최종학력이	석사	▼	일 경우	가점	감점	5	점이 주어집니다.
	-	최종학력이	박사	▼	일 경우	가점	감점	10	점이 주어집니다.
	-	최종학력이	박사수료	▼	일 경우	가점	감점	7	점이 주어집니다.
	+ -	최종학력이	석사수료	▼	일 경우	가점	감점	4	점이 주어집니다.

- 종류 : 기능 개선
- 위치 : 채용전형관리>채용전형등록>서류 자동심사전형
- 개선 사항 : 서류 자동심사전형 사용 시 설정하는 최종학력 기준에 대해 지원서와 일치하는 환경으로 개선
- 개선 목적 : 필수 평가 옵션 추가



Description

! 정보

- 선택할 수 있는 최종학력 목록이 추가 되어 서류 자동심사 설정 시 지원서와 일치하는 환경으로 제공됩니다.
- 전문학사/학사/석사/박사 등의 **재학/졸업/졸업예정** 상태도 세분화해서 선택할 수 있습니다.

inAIR

Thank You

