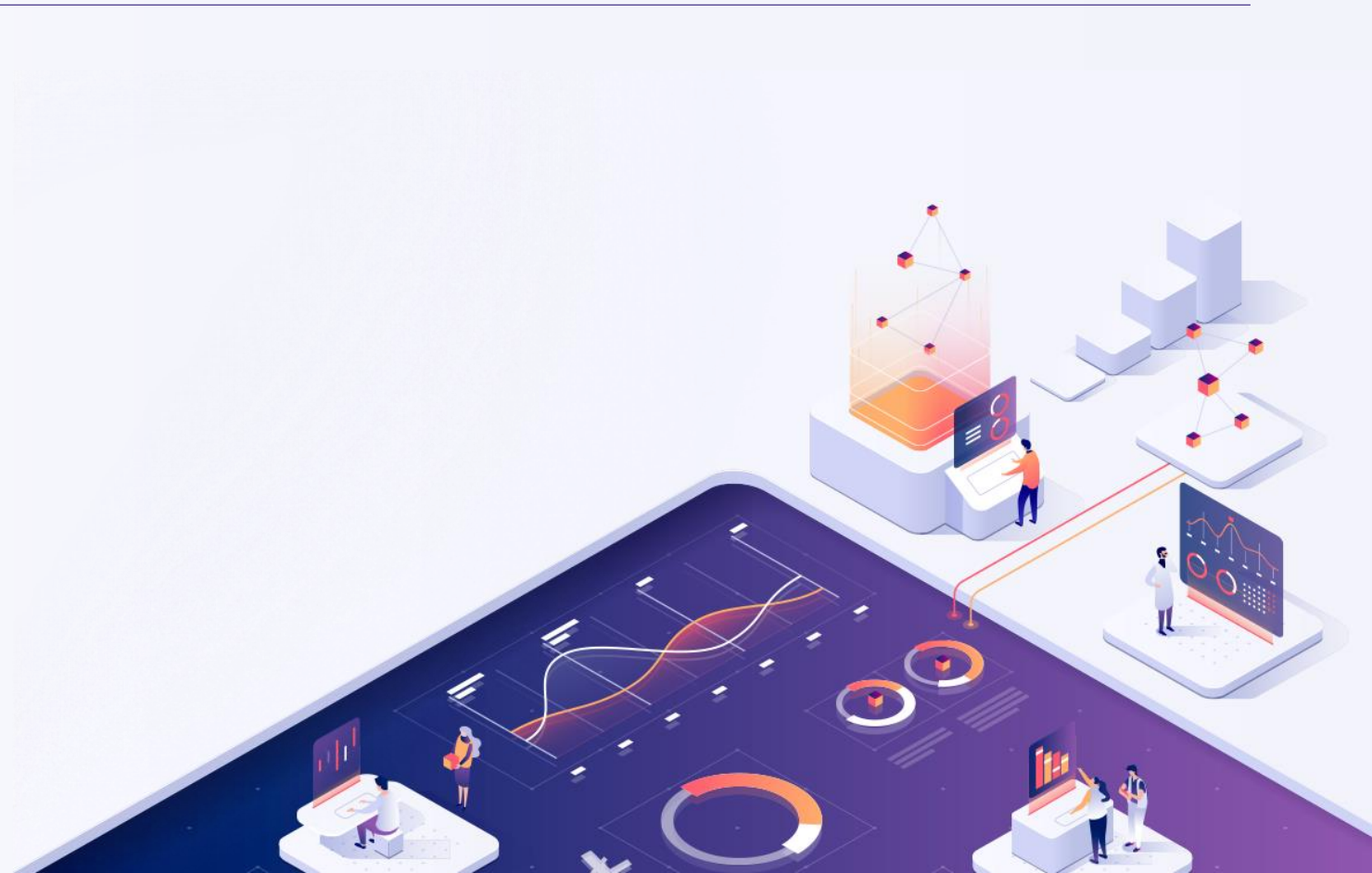


inAIR

# Upgrade Report

2020.08.27 Ver.





## Contents

환경설정

평가내역 로그 확인 기능 추가

4P

inAIR

지원서 엑셀저장 보존여부 항목 추가

6P

민감정보 포함항목 검색 필터 제외

7P

8P

환경설정

## 평가내역 로그 확인 기능 추가



## 평가내역 로그 확인 기능 추가

“

환경설정>시스템 로그>평가현황 메뉴에서 지원자 평가내역 로그를 조회할 수 있습니다.

”

환경설정 > 시스템로그 > 평가현황

평가 현황

당일 전일 3일 1주일 1개월 2개월 2020.08.25 ~ 2020.08.25 검색

검색결과 모두선택  엑셀저장 총 60 건 ID, 성명

<input type="checkbox"/>	구분	ID	성명	변경위치	접근 IP	평가유형	평가내용	평가대상	변경일시
<input type="checkbox"/>	관리자	ejy1024	엄지용123	관리자사이트 > 채용전형관리 > 진행현황 > 서류전형	127.0.0.1	최종평가	불합격 → 합격	1명	2020-08-25 17:25:48
<input type="checkbox"/>	관리자	ejy1024	엄지용123	관리자사이트 > 채용전형관리 > 진행현황 > 서류전형	127.0.0.1	최종평가	불합격 → 합격	1명	2020-08-25 17:25:47

1435-000003 / [평가로그 확인용] 3인공고

- 종류 : 신기능 추가
- 위치 : ① 환경설정>시스템로그>평가현황
- 개선 사항 : 환경설정 내 채용솔루션의 평가 로그를 볼 수 있는 메뉴 및 기능 추가
- 개선 목적 : 사용성 개선



### Description

#### ! 정보

- 평가자/관리자의 평가내역을 조회할 수 있습니다.
- 역량별 평가이력은 조회되지 않습니다.
- 종합평가/최종평가 엑셀업로드 평가결과도 반영됩니다.
- 로그에서 다음 정보를 알 수 있습니다.
  - 구분(사용자 권한)
  - ID(평가자 ID)
  - 성명(평가자 성명)
  - 변경위치(평가내역 반영 경로)
  - 접근IP
  - 평가유형(종합평가/최종평가)
  - 평가내용
  - 평가대상(지원자 수험번호/공고명)
  - 변경일시
- 역량별 평가결과 합산으로 자동 반영된 종합평가 결과는 '(역량)'이라는 표기가 뒤에 붙습니다.

inAIR

# 지원서 엑셀저장 보존여부 항목 추가 민감정보 포함항목 검색 필터 제외



## 지원서 엑셀저장 보훈여부 항목 추가

“

[지원서 엑셀저장]에서 보훈여부 항목이 추가되었습니다.

”

지원자관리>공고별 지원자관리(상시지원자관리)>지원서 엑셀저장

공고별 지원자 관리							
수험번호	직종	직무분야 : 1직명	제출일자	특기	특비	보훈여부	점수명
0082-000011	일반직	1직명 : 11-개발-분 사	2018.10.07	다양한 업무에 수 행능력	포탈, 문물, 독서	5%(1103-2782,부)	최현광, 박지현, 노희
0082-000009	일부직	1직명 : 공학기술원 5W 기술영입분야- 공학기술원 5W 사 업기획-광고분야	-	-	-	10%(5929-2782,조부)	-

- 종류 : 기능개선
- 위치 : 2.0 관리자사이트>지원자관리>공고별 지원자관리> 우측상단아이콘(지원서) > 지원서 엑셀저장(통합형,분리형)
- 개선 사항 : 보훈비율( 보훈번호, 보훈관계 ) 형태로 출력되도록 수정
- 개선 목적 : 필수정보 표기



### Description

#### ! 정보

- 보훈처를 통해 진위여부를 확인하기 위해 해당 기능이 사용됩니다.
- 보훈비율( 보훈번호, 보훈관계 ) 형태로 출력됩니다.

## 민감정보 포함항목 검색 필터 제외

“ 민감정보 암호화 보안 이슈로 공고별 지원자 검색 시 장애여부 및 보훈여부에 대한 필터가 제외되었습니다. ”

지원자관리>공고별 지원자관리(상시지원자관리)>상세(버튼)

The screenshot shows the '공고별 지원자관리' (Public Notice Applicant Management) interface. The '장애여부' (Disability Status) and '보훈여부' (Veteran Status) filters are highlighted with a red box and labeled '제외' (Excluded). The interface includes various search filters such as 'TC전용', '채용분야', '지방', '현재 검색조건 대상인원 : 총 0명', '키워드 검색', '프로젝트', '외국어 시험', and '외국어 활용'. The '검색' (Search) and '초기화' (Reset) buttons are visible at the bottom.

- 종류 : 법적 기준 적용
- 위치 : 2.0 관리자사이트>지원자관리>공고별 지원자관리(상시지원자관리) >상세(버튼)
- 개선 사항 : 민감정보 암호화 보안 이슈에 해당되는 장애여부 및 보훈여부에 대한 필터 제외 처리
- 개선 목적 : 개인정보 처리 기준 준수



### Description

#### ! 정보

- 민감정보 암호화 보안 이슈로 공고별 지원자관리의 상세 필터 검색 기능 내, 장애여부 및 보훈여부에 대한 항목이 제외되었습니다.

inAIR

Thank You

